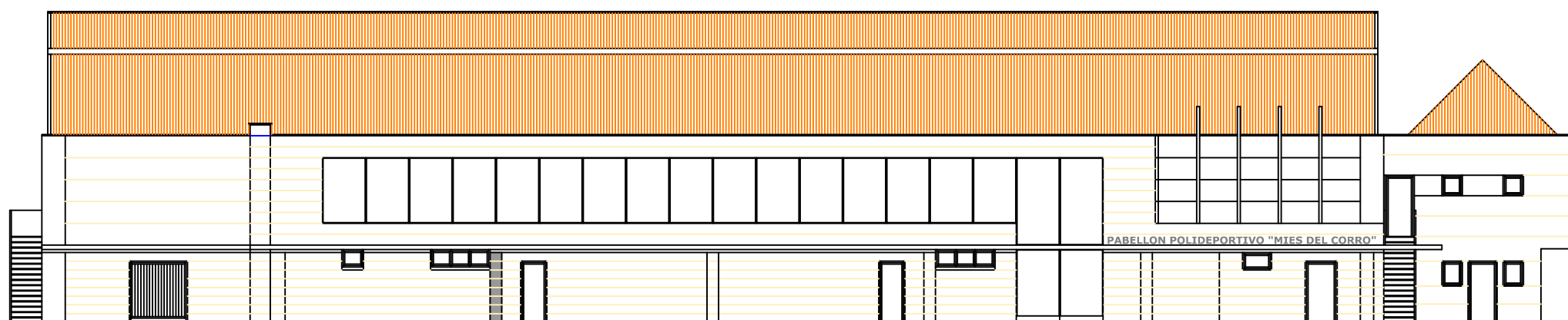
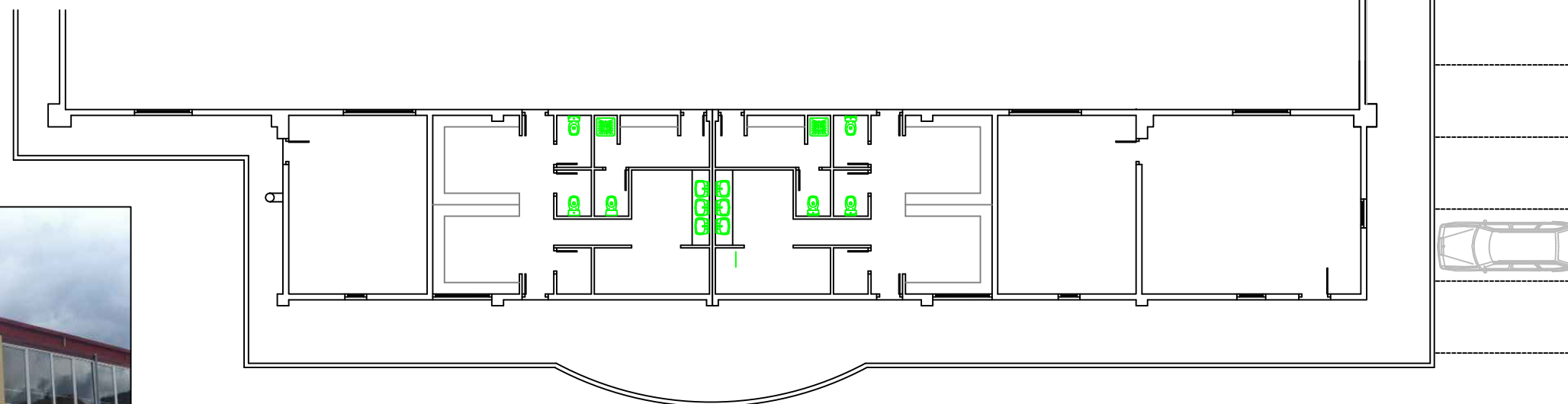


ALZADO LATERAL IZQUIERDO estado actual



ALZADO PRINCIPAL estado actual



PLANTA BAJA ESTADO ACTUAL



AMPLIACION DE PAVELLON POLIDEDPORTIVO

situación: Mies del Corro SOLARES MEDIO CUDEYO
arquitecto: Julio Sierra Bravo

promotor: AYUNTAMIENTO DE MEDIO CUDEYO

AGOSTO 2018

ESTADO ACTUAL

E 1:200